

人生設計の中で、光熱費が生涯どの位かかるのか考えてみましょう！

結婚した二人の生活から子供が生まれ成長とともに光熱費も上がっていきます。

4人家族 生涯光熱費

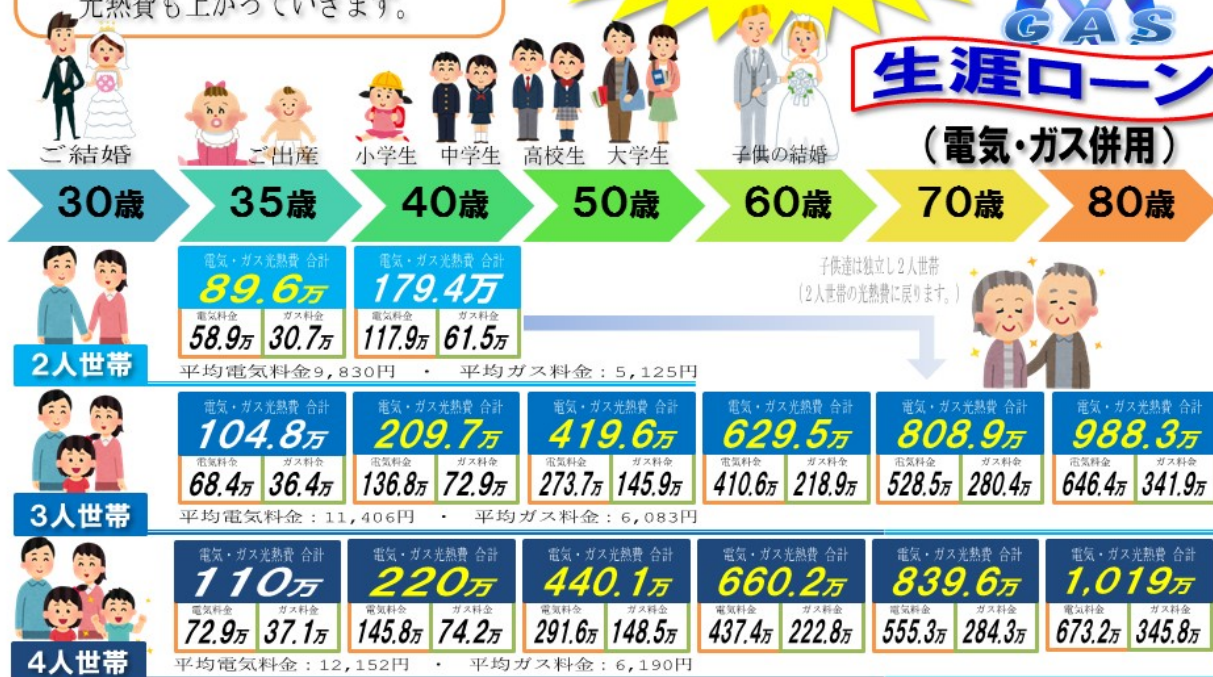
1,000万



GAS

生涯ローン

(電気・ガス併用)



子供達は独立し2人世帯 (2人世帯の光熱費に戻ります。)

年間電気料金は、総務省統計局の家計調査年報 (家計収支編) 2014年より

光熱費は生涯ローン？



ご家庭の電気代を 計算してみませんか？



今までおいくらお支払いされましたか？ これからはいくら必要？

お支払年数	毎月の電気代は？									
	6,000円	8,000円	10,000円	12,000円	14,000円	16,000円	18,000円	20,000円	22,000円	24,000円
1年	7万2千円	9万6千円	12万円	14万4千円	16万8千円	19万2千円	21万6千円	24万円	26万4千円	28万8千円
3年	21万6千円	28万8千円	36万円	43万2千円	50万4千円	57万6千円	64万8千円	72万円	79万2千円	86万4千円
5年	36万円	48万円	60万円	72万円	84万円	96万円	108万円	120万円	132万円	144万円
8年	57万6千円	76万8千円	96万円	115万2千円	134万4千円	153万6千円	172万8千円	192万円	211万2千円	230万4千円
10年	72万円	96万円	120万円	144万円	168万円	192万円	216万円	240万円	264万円	288万円
15年	108万円	144万円	180万円	216万円	252万円	288万円	324万円	360万円	396万円	432万円
20年	144万円	192万円	240万円	288万円	336万円	384万円	432万円	480万円	528万円	576万円
25年	180万円	240万円	300万円	360万円	420万円	480万円	540万円	600万円	660万円	720万円
30年	216万円	288万円	360万円	432万円	504万円	576万円	648万円	720万円	792万円	864万円